

inSolutions

Instrukcja uruchomienia programu demonstracyjnego

Linia inDodatki

Spis treści

1 TWORZENIE PODMIOTU PRÓBNEGO	3
2. INSTALACJA PROGRAMU	7

1 TWORZENIE PODMIOTU PRÓBNEGO

Instalację programu demonstracyjnego należy rozpocząć od utworzenia nowej, próbnej bazy *Subiekta GT*.

UWAGA – nie dotyczy osób, które utworzyły już wersję próbną. W tym przypadku należy przejść od razu do następnego rozdziału.

Po uruchomieniu *Subiekta GT* ukaze się okno, w którym można wybrać istniejącą już bazę danych lub stworzyć nową. Aby móc zainstalować demo programu z linii *inDodatki*, należy zaznaczyć opcję *Nowy*. Uaktywni się pole, w którym należy podać nazwę podmiotu próbnego (tu: Test). Następnie należy operację potwierdzić przyciskiem *OK*.



Otworzy się okno, w którym możemy utworzyć wersję testową Subiekta GT, zaznaczając opcję *Wersja próbna* oraz opcję *Wpisz dane przykładowe*. Operację potwierdzamy przyciskiem *OK*.



Teraz program będzie konfigurował nową bazę, może to potrwać kilka minut.



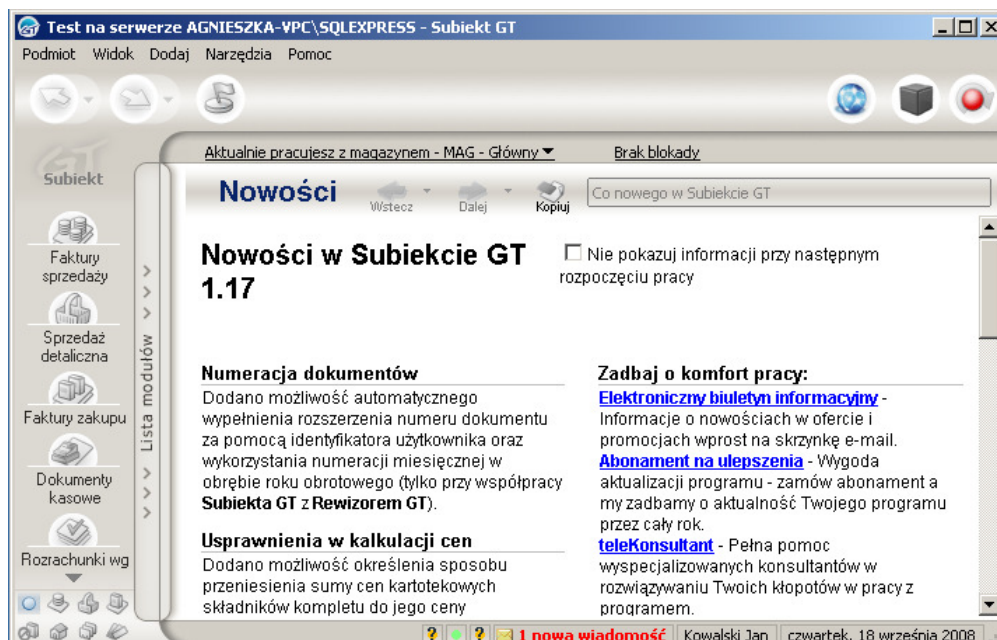
Po zakończeniu konfiguracji przez program należy wybrać testowego użytkownika (tu Jan Kowalski) i potwierdzić wybór przyciskiem OK.



Po zakończeniu tej operacji program poinformuje nas, że pracujemy na wersji próbnej. Aby przejść dalej należy kliknąć OK.

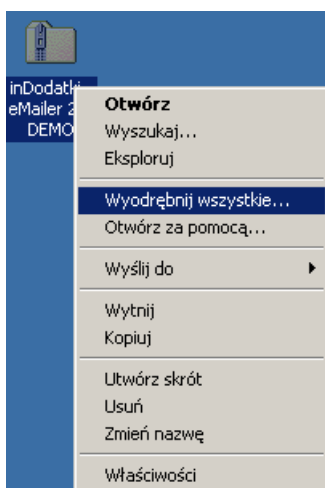


Program otworzy się na nowo utworzonej wersji próbnej Subiekta.

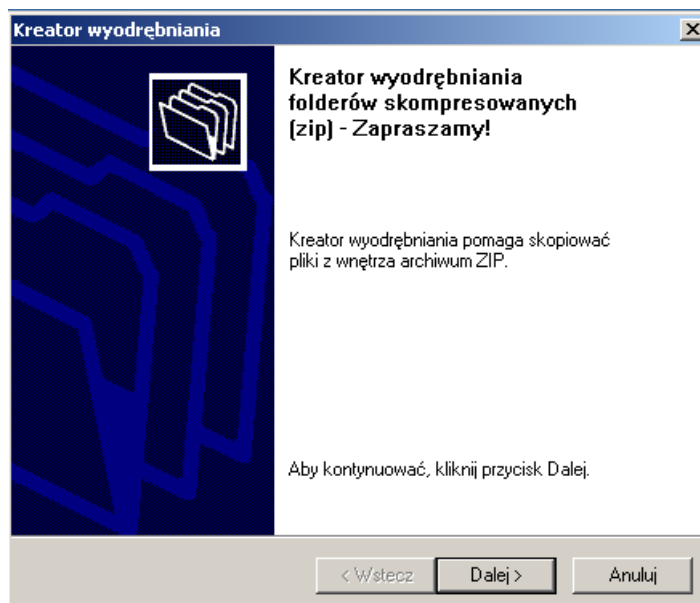


2. INSTALACJA PROGRAMU

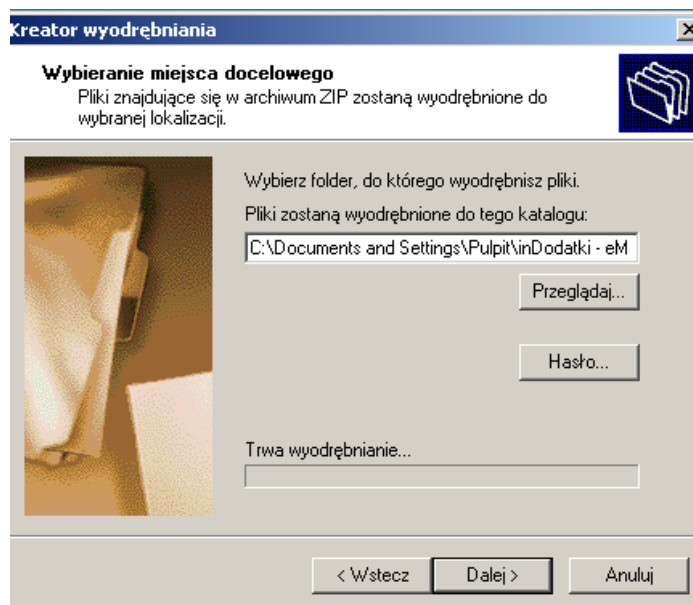
Aby zainstalować program należy zapisać przesłany spakowany plik wraz z programem i licencją na swoim komputerze, a następnie go rozpakować. W tym celu należy kliknąć prawym przyciskiem myszki na spakowany folder i zaznaczyć opcję: *Wyodrębnij wszystkie*.



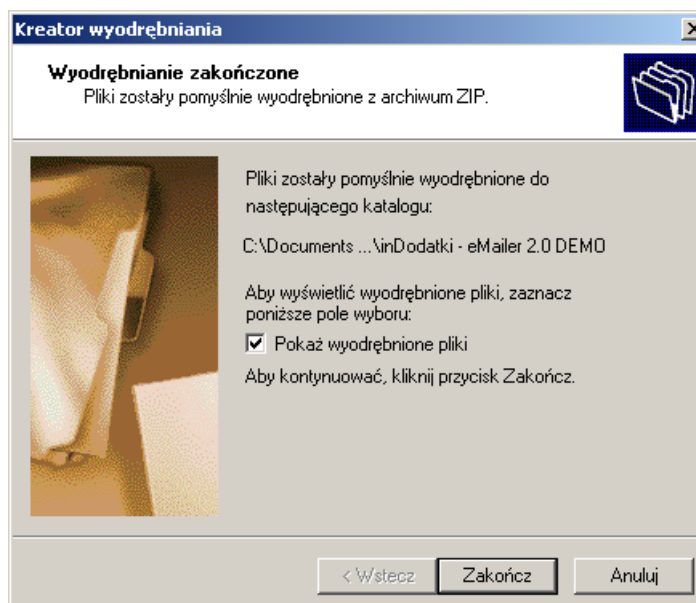
Pojawi się okno *Kreatora wyodrębniania folderów skompresowanych*. Należy kliknąć *Dalej*.



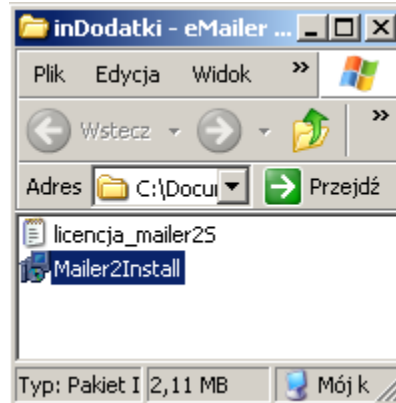
Teraz pojawi się okno, w którym zostanie wskazany katalog, do którego zostanie rozpakowany plik z demo programu. Należy kliknąć *Dalej*:



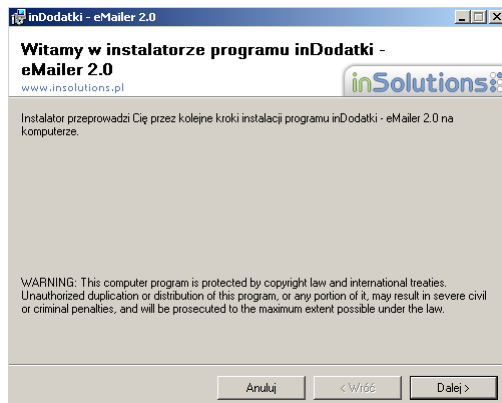
W poniższym oknie można też zaznaczyć opcję: *Pokaż wyodrębnione pliki po zakończeniu*, w ten sposób, po kliknięciu *Zakończ*, będziemy mogli od razu przejść do instalowania programu. Jeśli nie zaznaczymy tej opcji, po zakończeniu wyodrębniania należy znaleźć plik, o podanej w wierszu nazwie na pulpicie, otworzyć go dwukrotnym kliknięciem i przejść do instalacji programu.



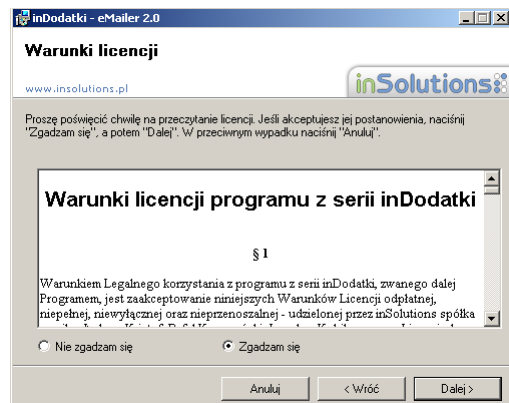
Aby zainstalować program należy uruchomić instalator programu. Tutaj dla –przykładu jest to Mailer 2Install.



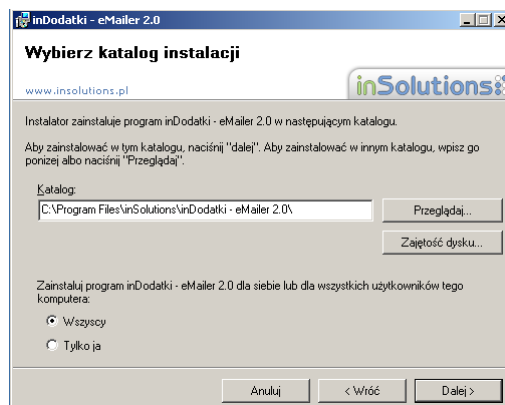
Następnie należy postępować zgodnie z zaleceniami *Instalatora*. Poniżej na przykładzie programu eMailer zostaną pokazane wszystkie kroki instalacji.



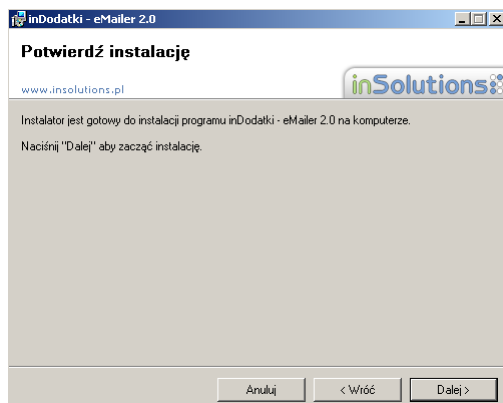
1) Tu klikamy Dalej.



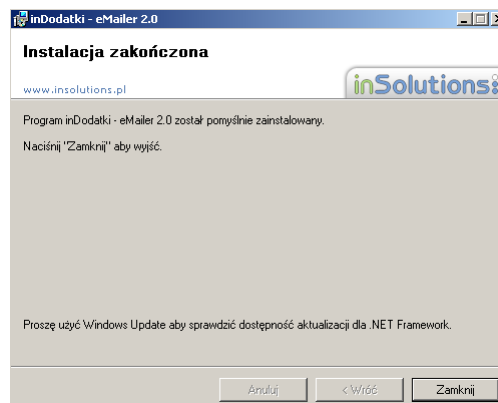
2) Należy zaznaczyć opcję Zgadzam się, a następnie wybrać Dalej.



3) W tym miejscu, w zależności od tego, czy dostęp do programu ma mieć jeden użytkownik, czy wszyscy, wybieramy odpowiednią opcję (*Wszyscy* lub *Tylko ja*). Możemy tu również wybrać katalog, w którym program ma być zainstalowany. Program zawsze wskazuje katalog domyślny, tutaj: C:\ProgramFiles\inSolutions\inDodatki-eMailer 2.0\. Po wybraniu wszystkich opcji, klikamy *Dalej*.



4) Tu wybieramy *Dalej*



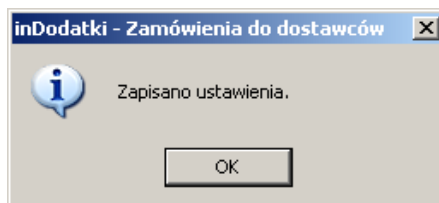
5) Po zainstalowaniu programu klikamy: *Zamknij*.

Po zakończeniu instalacji należy uruchomić dwukrotnym kliknięciem program, za pomocą ikonki z jego nazwą, która pojawiła się na pulpicie podczas instalacji.

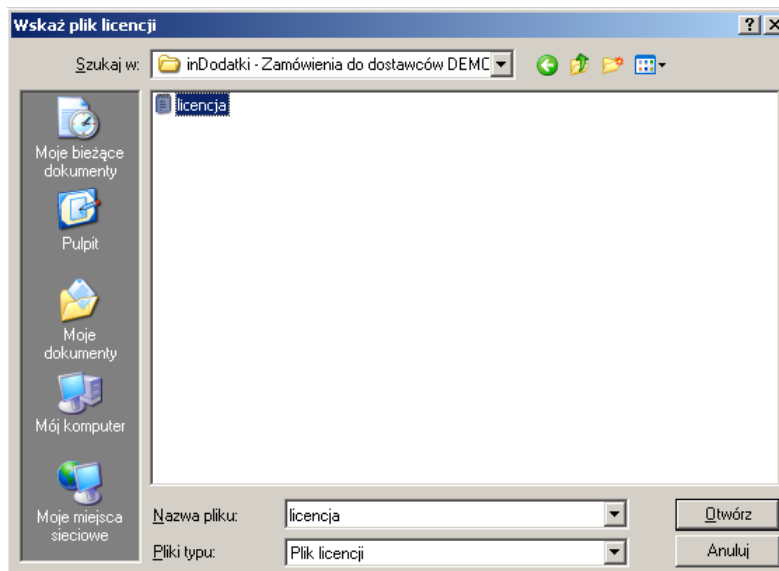
Przy pierwszym uruchomieniu programu ukazuje się okno wyboru bazy danych. Program spróbuje pobrać ustawienia serwera z pliku *Subiekt.xml*, jeśli plik z ustawieniami *Subiekta* ma inną nazwę, otworzy się okienko, w którym będzie można go wskazać. Ustawienia można również podać ręcznie.

Należy wpisać nazwę instancji serwera SQL, na której pracuje *Subiekt GT* (pole *Serwer*) oraz ewentualnie nazwę użytkownika i hasło potrzebne do zalogowania na *SQL Server* lub też (jeśli nie ma ustalonego użytkownika i hasła) wybrać autoryzację *Windows* (zaznaczając opcję *Autoryzacja Windows*). Gdy opcja ta nie jest zaznaczona, pola *Użytkownik* i *Hasło* stają się edytowalne). Po połączeniu z serwerem pojawi się lista baz danych, z której trzeba wybrać tę, której ma używać program (tutaj *_Test*).

Kliknięcie przycisku *Zatwierdź* zainstaluje w bazie danych elementy niezbędne do pracy programu i zapamiętać wybraną firmę.

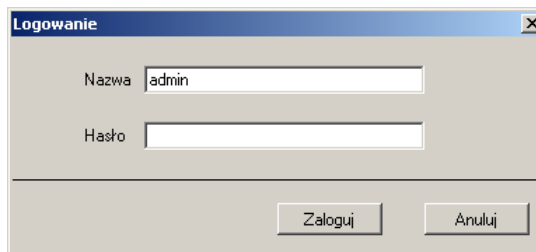


Następnie należy uruchomić ikonę programu, która pojawiła się podczas instalacji. Pojawi się okno, w którym należy wybrać plik licencji, zaznaczyć go i wybrać polecenie Otwórz.



UWAGA: W niektórych przypadkach programy demonstracyjne wymagają wprowadzenia logo i hasła. Może się to zdarzyć w dwóch wariantach.

- 1) Pojawi się okno, w którym należy wprowadzić standardowo w miejscu nazwy: admin i pozostawić hasło puste.



- 2) W podobnym oknie będzie możliwość wyboru nazwy z listy rozwijanej. W tym przypadku należy wybrać prawdziwego użytkownika subiekta i wprowadzić jego hasło.

Po zakończeniu ww. czynności otworzy się demo programu.